
LEYES DE LA FISICA Y EL COMPORTAMIENTO HUMANO

Ing. Washington Sandoval E., Ph.D

2007

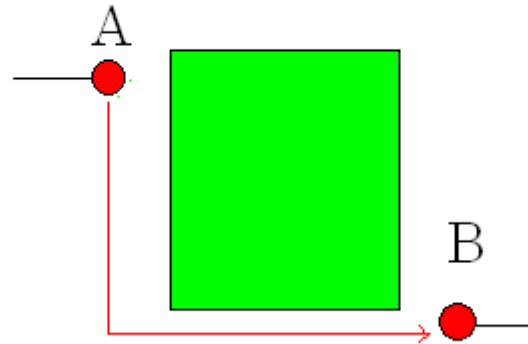
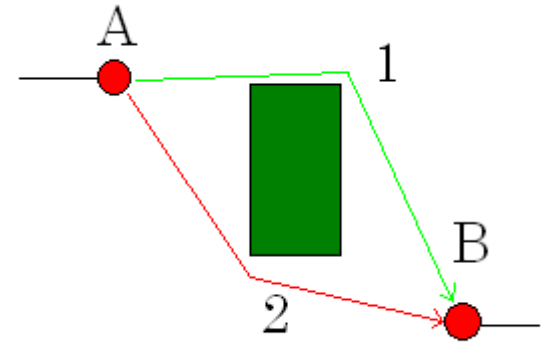
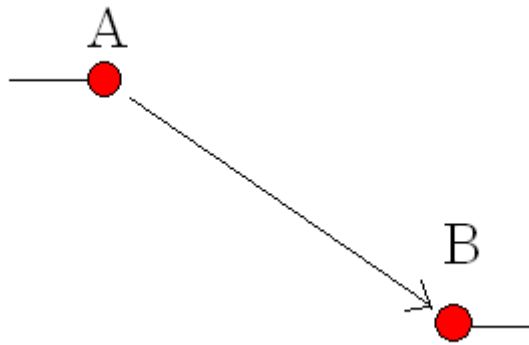
LEYES UNIVERSALES DEL COMPORTAMIENTO

- (Principio) Ley de la Energía Mínima
 - Ley de la Acción y Reacción
 - Ley de la Resonancia Compasiva
 - Ley de la Trascendencia
-

EJEMPLOS DE USO DE LA MÍNIMA ENERGÍA

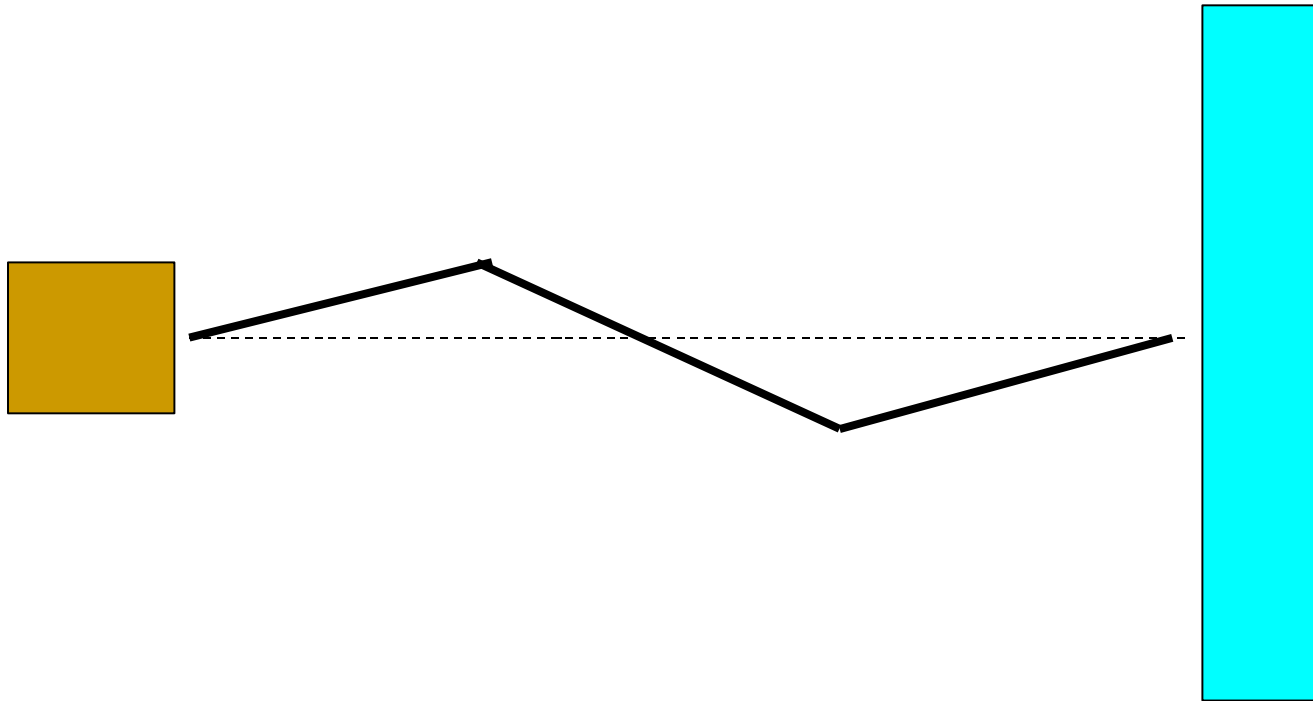
- Principio de mínima energía “Los electrones se colocan siguiendo el criterio de mínima energía, es decir, se rellenan primero los niveles con menor energía y no se rellenan niveles superiores hasta que no estén completos los niveles inferiores”.
 - En las reacciones químicas, como en toda la naturaleza, opera el principio de mínima energía según el cual los sistemas materiales tienden a evolucionar en el sentido en el que disminuye su energía potencial.
-

PRINCIPIO DE LA ENERGÍA MÍNIMA



PRINCIPIO DE LA ENERGÍA MÍNIMA

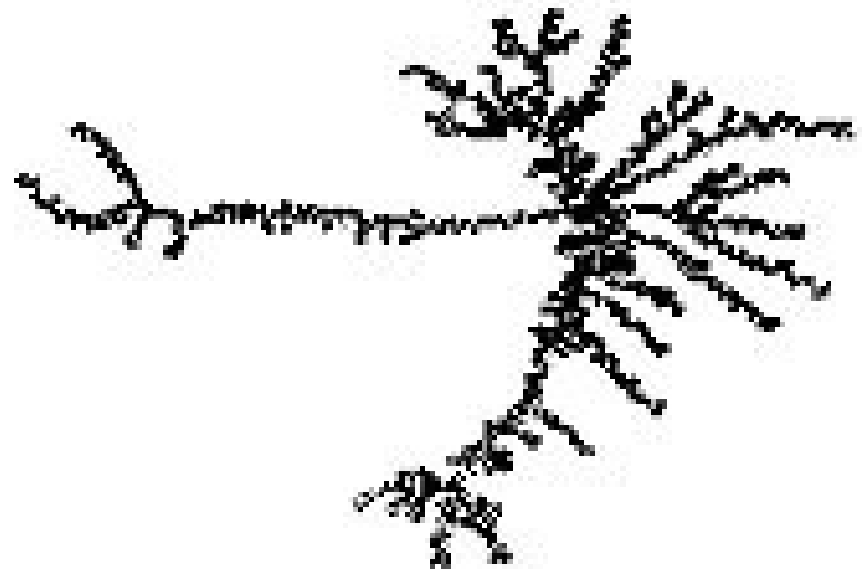
- EXPERIENCIA DE MILTON ERICKSON*



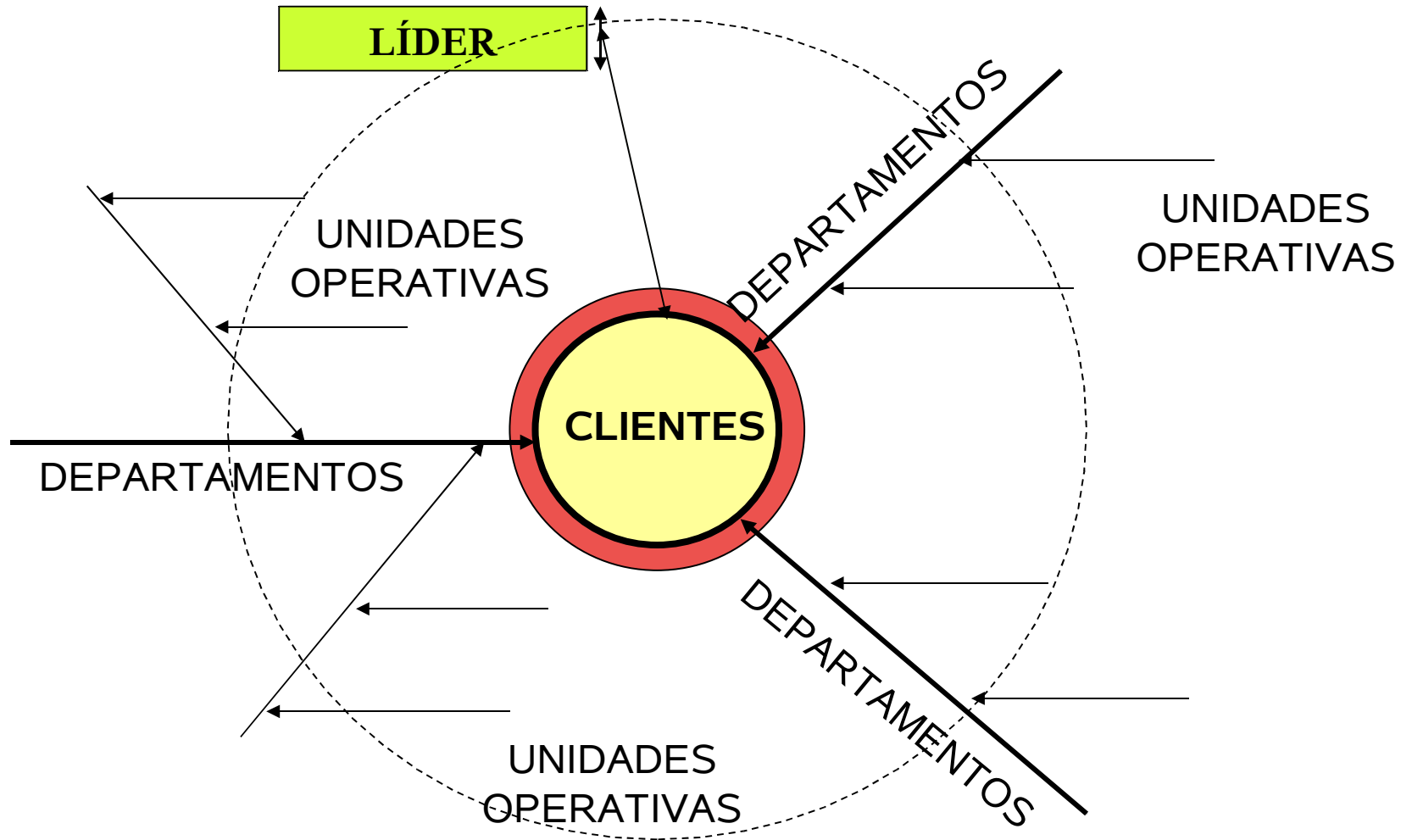
EJEMPLOS DE USO DE LA MÍNIMA ENERGÍA

Estructura fractal de organizaciones sociales

- Dos investigadores catalanes **Alex Arenas** y **Albert Díaz-Guilera**, (Diario El País, 29-10-2003) han hecho un estudio de la estructura social del personal de la Universidad Rovira i Virgili basándose en los rastros digitales de los correos electrónicos (1700 usuarios) y lo que han encontrado es que dicha estructura es de tipo **fractal**.



SISTEMA FUNCIONAL DE UNA ORGANIZACIÓN

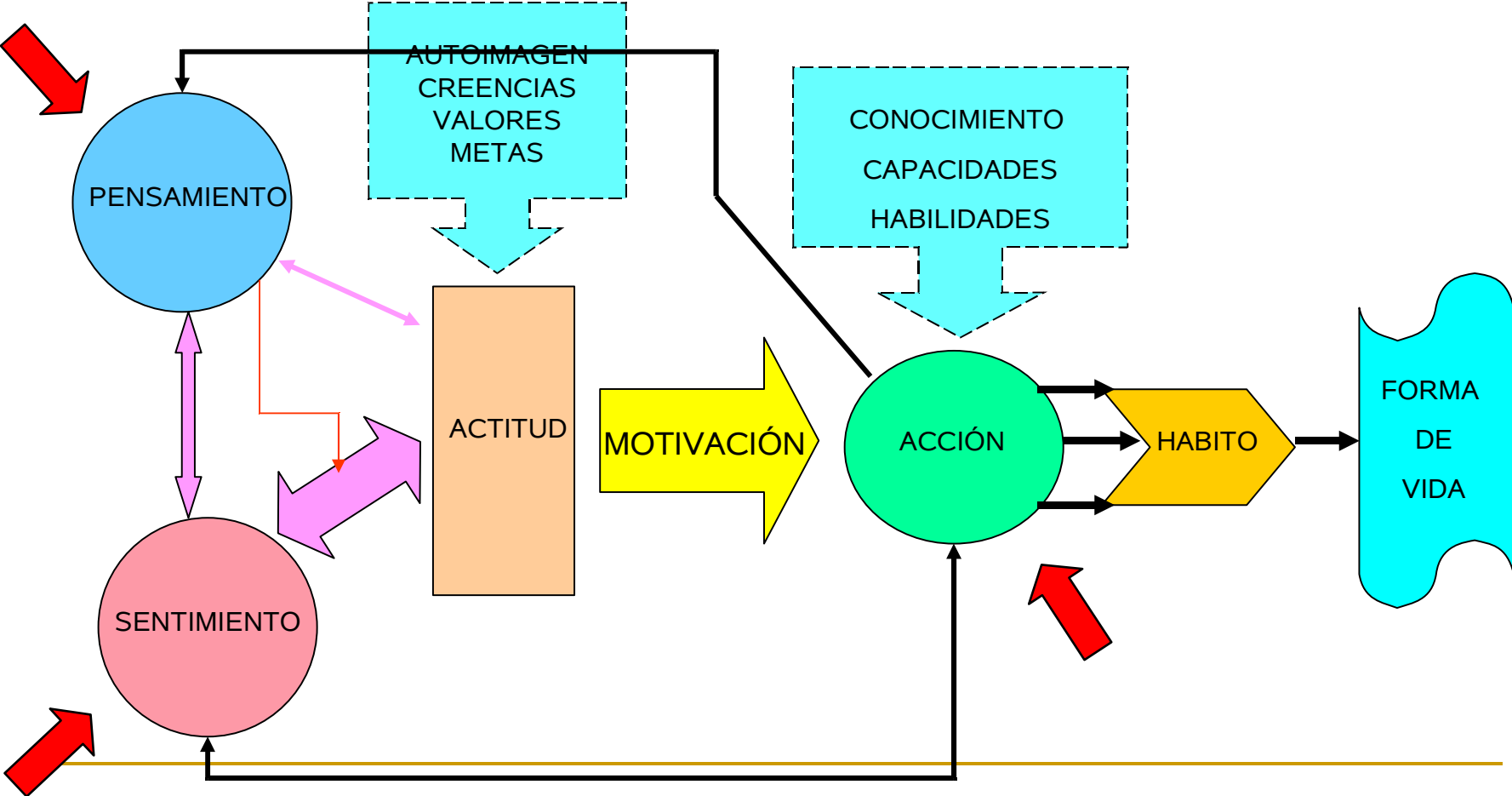


CAUSA Y EFECTO

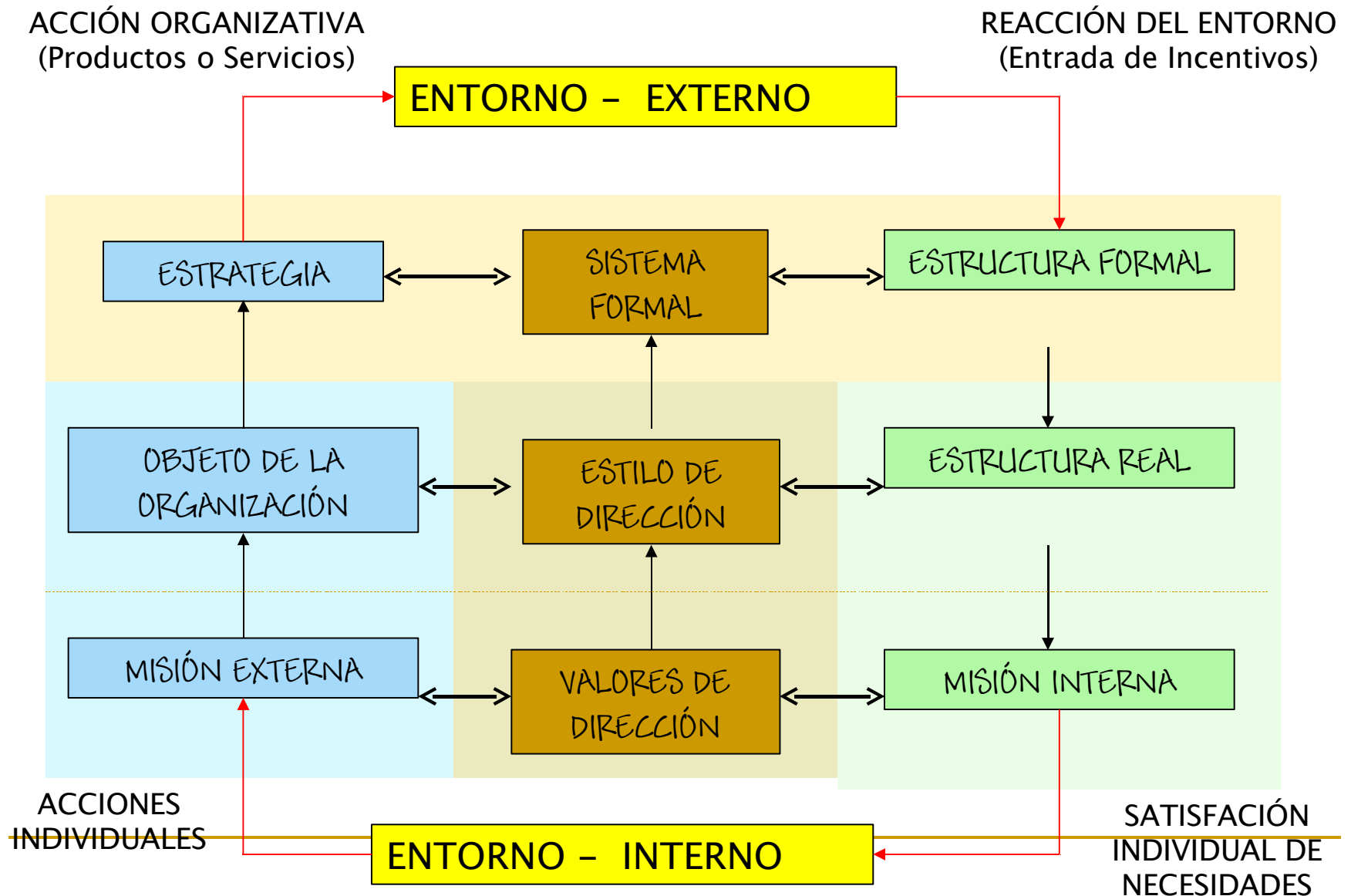
- Nada de lo que ocurre en la Vida, en las personas, en las cosas, ocurre espontáneamente. Todo tiene una causa, no hay causa sin efecto, ni efecto que no tenga una causa, en lo físico y en lo espiritual.
 - En lo físico lo vemos a cada instante, si explotó una caldera, el fuego; si se cae algo, el soporte no lo soportó. En lo espiritual, lo vemos en nuestro comportamiento con nuestro entorno. Muchedumbre que se dejan llevar por palabras o voluntades ajenas, una discusión, se produjo porque hubo una causa anterior, lo estamos viendo de continuo en nuestra vida.
-

TEORÍA DE LA MOTIVACIÓN Y EL COMPORTAMIENTO HUMANO

(W. Sandoval E.,2005)



MODELO DE ORGANIZACIÓN ANTROPOLÓGICA (Juan A. Pérez L.)



LA RESONANCIA COMPASIVA

Huygens Christian (1629 – 1695) – Teoría del péndulo.

Giacomo Rizzolatti (1937-) neurocientista de la U. de Parma.

- El cerebro humano no sólo percibe las actividades de los otros, sino también la intención que los motiva a hacerlas.
- Las personas que permanecen juntas también se someten a la ley de la Resonancia Compasiva, con el tiempo se alcanza un desarrollo espiritual semejante, conformados por sus actitudes, valores y culturas semejantes, conformando un campo energético parecido.

**SI QUIRES TRIUNFAR ÚNETE A GENTE
TRIUNFADORA**

LEY DE LA TRASENDENCIA

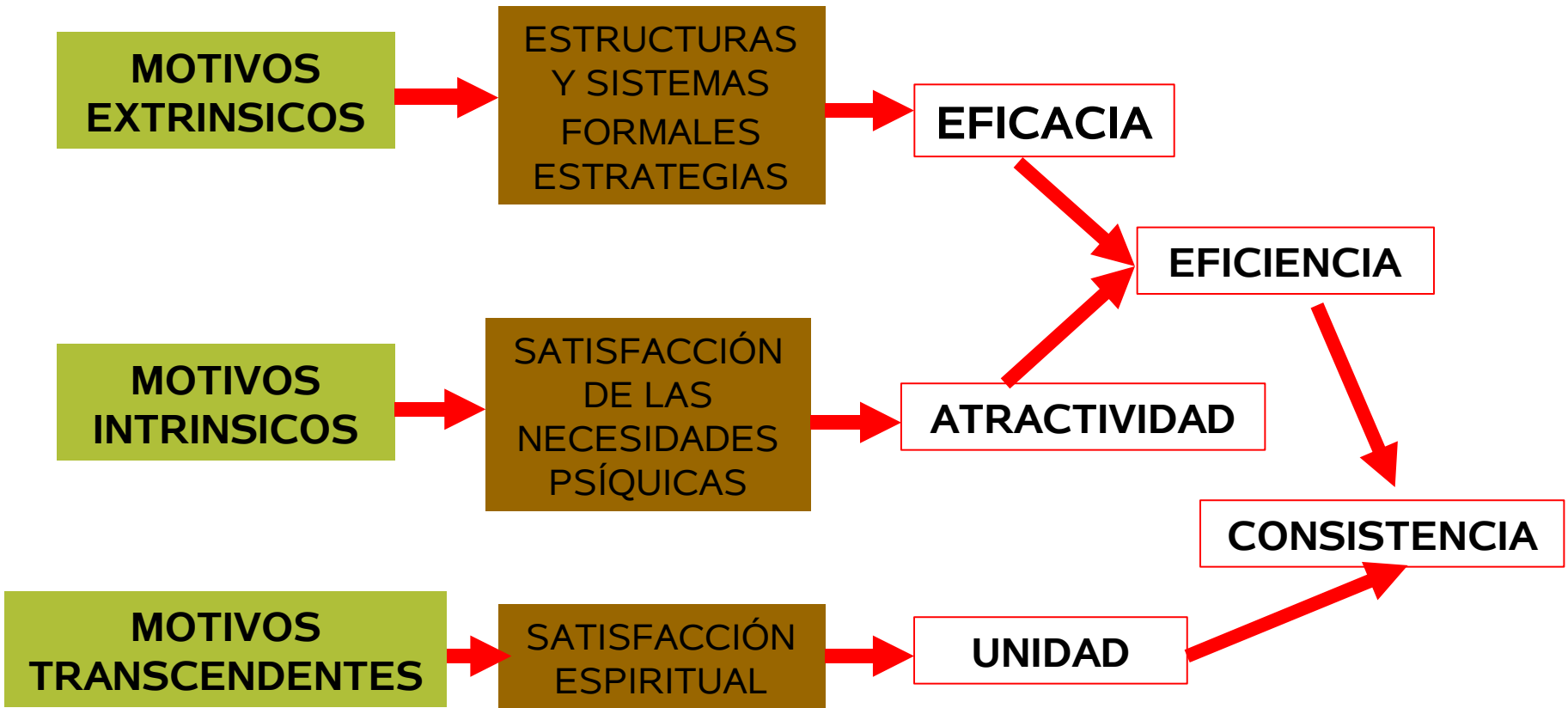
Lavoisier, enunció la ley de la conservación de la masa. Según ésta, los elementos ni se creaban ni se destruían, se conservaban.

También se planteó la ley de la conservación de la energía, según la cual ni se creaba ni se destruía, se transformaba (la energía potencial que posee una piedra a diez metros de altura se transforma en energía cinética -movimiento- cuando la soltamos).

Pero Albert Einstein propuso en su Relatividad que en realidad, energía y masa son equivalentes en su famosa fórmula:

$$e = mc^2$$

MODELO ANTROPOLÓGICO



LA LECTURA EN EL DESARROLLO PERSONAL

- 1 hora diaria X 3 Años = Experto en el Tema
- 1 hora diaria X 5 Años = Experto Nacional
- 1 hora diaria X 7 Años = Experto Internacional
(~ 25 libros por año)

FIN

